

UP200-VoLTE M2

Mobiltelefon hálózaton (4G) működő
kaputelefon és beléptető egység

BEVEZETÉS

Az **UP200-VoLTE M2** egy olyan kaputelefon, amely mobiltelefonként képes hívni a tulajdonos mobil vagy vezetékes telefonját. A kaputelefon hívógombját megnyomva pár másodperc múlva kapcsolatot létesít, úgy mintha hagyományos kaputelefonról beszélénk. Így elérhetővé teszi, hogy a tulajdonosa a látogatók hívásait bármikor bárhol képes legyen fogadni, anélkül hogy a házban tartózkodna.

Az egység új szintre emeli a kommunikációt a tulajdonos és a látogató között, javítva a klasszikus megoldást, amely csak a kapu és a ház között képes kapcsolatot tartani.

FUNKCIÓK

- Vezeték nélküli kaputelefon, 1 vagy 2 nyomógommbal
- A nyomógombhoz akár 2 hívószám beállítható (elsődleges és másodlagos)
- Kapuvezérlő funkció ingyenes hívásvezérléssel, maximum 100 felhasználóig
- Mágneszár közvetlenül vezérelhető beszélgetés közben a telefonról vagy egyéb nyomógombról
- SMS üzenet továbbküldés (feltöltős kártya egyenleg információja)
- Egyszerűen beállítható az egységben lévő PC-s program segítségével
- A beállítások távolról is módosíthatók, SMS üzenet küldésével



JELLEMZŐK

- Kompakt kialakítás, minden funkció 1 panelen
- Távvezérelhető relé kimenet kapunyitáshoz
- Programozó csatlakozó: mini USB B típusú
- Kommunikáció: 2G/3G/4G
- Hálózat függetlenül bármilyen kártyát elfogad
- Működési hőmérséklet: -30°C / +60°C
- Védettség: IP44

ALKALMAZÁSI TERÜLETEK

- Vezeték nélküli kaputelefon korszerű megoldása (magánházak, üdülők, irodák, telephelyek)
- Távolról vezérelhető beléptető
- Kulcs nélküli ajtónyitás
- Garázskapu nyitás-zárás telefonról
- Segélyhívó
- Információs oszlop

ELŐNYÖK

- Nincs elvesztett ügyfél vagy látogató, mivel a kaputelefon felhívja a tulajdonos mobil készülékét, bárhol is tartózkodik.
- Híváskor a vendég, ügyfél vagy csomagfutár távolról beengedhető.
- Távollét esetén a lakóház vagy a nyaraló betörési kísérlete megelőzhető, a látszólagos jelenlét imitálásával.
- Könnyű és gyors szerelhetőség, egyszerű beállítás PC segítségével.
- Kommunikáció lehetősége bármely fix pontról.



MŰKÖDÉS

Látogató mód

Amikor a látogató megnyomja a kaputelefon hívógombját, a készülék hívást indít a beállított telefonszámra. Ha a hívott fél fogadja a hívást, létrejön a kommunikáció a beállításban megadott időtartamig. Hívás közben a kapcsolatot nem lehet megszakítani se ráhívással, se újabb gombnyomással. A hívás automatikusan befejeződik a beállított beszélgetési időtartam letelte után, vagy a hívott fél a telefonján bármikor bonthatja a hívást. Ha a hívott fél nem válaszol, vagy nem elérhető, akkor a hívás automatikusan befejeződik. Újabb hívás csak ismételt gombnyomással indul.

Lehallgató mód

A kaputelefon csak a nyomógombokhoz rendelt telefonszámokról hívható fel, egyéb számról indítva a hívást, a készülék elutasítja azt. Ekkor a kaputelefon hangjelzés nélkül beemel és létrejön a kapcsolat. A hívást megszakítani a hívó oldali telefonon vagy az egység hívógombját megnyomva lehetséges.

Amennyiben olyan telefonszámról történik a hívás, amely rögzítve van a kaputelefonba, mint Kapuvezérlő telefonszám, akkor a készülék a hívást kapunyitásként értékeli. Ilyenkor nem jön létre hangkapcsolat csak a relé vezérlés

Relé kimenet vezérlése

A RELAY (alaphelyzetben nyitott, NO) relé kimenet vezérlése felhasználástól függően az alábbi módon történhet:

- **vezérlés ingyenes hívással:** (Kapuvezérlő funkció) a bejövő hívás hívószámának azonosítása után az egység elutasítja a hívást és aktiválja a vezérlést
pl. garázskapu vagy sorompónyitás, amihez maximum 100 felhasználói telefonszám állítható be
- **vezérlés nyomógomb hatására:** a relé gombnyomásra bekapcsol
pl: meglévő kapucsengő bekötésének lehetősége
- **vezérlés a kontaktus bemenet INPUT hatására:** a relé külső kontaktus hatására kapcsol
pl. garázskapu nyitás vagy zárás
- **vezérlés telefon nyomógombbal:** beszélgetés közben a telefon tárcsázóján megnyomva az **2#** gombokat, a relét bekapcsolja

FIGYELEM:

A RELAY és az OUT kimeneteket párhuzamosan és egymástól függetlenül működteti mindkét menüpont a *Kimenetek vezérlése és a Kapuvezérlő funkció*. A felhasználás tervezésénél ezt szem előtt kell tartani!

Bejövő SMS üzenetek továbbítása

A modul a SIM kártyájára érkező SMS üzeneteket (pl. egyenleg infó feltöltős kártya esetében) a beállított telefonszámra továbbítja, majd törli a kártyáról. Ha nincs beállítva telefonszám, akkor továbbítás nélkül törli a beérkező üzeneteket.

Állapot jelzések

A modulon található LED fényforrások az alábbi állapotokat mutatják:

LED felirat	Szín	
GSM OK	zöld	Hálózatra kapcsolódás és megfelelő térerő után világít. Az elégséges érték: 10 (0-31 skálán)
ERROR	piros	Folyamatosan világít, ha a készülék nincs hálózaton. Az alábbi esetek - a GSM antenna hibás vagy nincs csatlakoztatva - a SIM kártya nincs a foglalatban, - vagy nincs kikapcsolva a PIN kód kérés, - vagy a kártya hibás.
CONNECTING	zöld	Kommunikáció folyamatban. Hívás vagy beszélgetés történik.
OUT+	piros	Feszültség kimenet aktiválva
RELAY	piros	Relé kimenet aktiválva

BEÁLLÍTÁS

Az egység beállítása a Configurator PC-s programmal történik, ami az alábbi helyről tölthető le:

<https://shop.dupol.eu/letoltesek/securecomconfiguratorsetup.exe>

A telepítés majd futtatása után csatlakoztatni kell az egység USB portját a számítógéphez és ki kell választani a kapcsolódáshoz az egység által aktivált COM portot.

The screenshot shows the SECURECOM Configurator v2.78 interface. The main window displays the device information: Típus: UP200-VoLTE M2, Firmware: v2.4.629, Azonosító: 191bf5a4ab8fc18d. Below this are sections for 'MODUL ÁLLAPOTA', 'MOBILHÁLÓZAT BEÁLLÍTÁSAI', and 'ÁLTALÁNOS BEÁLLÍTÁSOK'. A dialog box is open in the center, titled 'Csatlakoztassa az eszköz USB-jét és válassza ki a megfelelő COM portot.', with a dropdown menu showing 'COM port(ok): COM4' and a 'Kapcsolódás' button. The background shows the 'ÁLLAPOTJELZŐ' (Status Indicator) and 'KAPUVEZÉRLŐ BEÁLLÍTÁSOK' (Gateway Control Settings) sections.

A beállítások az eszköz hálózati kapcsolatának konfigurálásával kezdődnek.

The screenshot shows the SECURECOM Configurator v2.78 interface with the 'KAPUTELEFON BEÁLLÍTÁSOK' (Gateway Phone Settings) section active. It displays two call buttons: 'HÍVÓ NYOMÓGOMB 1' and 'HÍVÓ NYOMÓGOMB 2', each with 'Elsődleges telefonszám' and 'Másodlagos telefonszám' fields. The 'ÁLTALÁNOS BEÁLLÍTÁSOK' (General Settings) section is also visible, showing various timing and audio profile settings. The 'KAPUVEZÉRLŐ BEÁLLÍTÁSOK' (Gateway Control Settings) section is partially visible on the right, showing a table of contacts with columns for 'Név', 'Telefonszám', and 'OUT RELAY'.

Nyomógombok

KAPUTELEFON BEÁLLÍTÁSOK	
HÍVÓ NYOMÓGOMB 1	
Elsődleges telefonszám	0620123456789
Másodlagos telefonszám	
HÍVÓ NYOMÓGOMB 2	
Elsődleges telefonszám	0630987654321
Másodlagos telefonszám	
ÁLTALÁNOS BEÁLLÍTÁSOK	
Bejövő SMS továbbküldése:	
Kicsengetés időtartam (mp):	30
Hívás időtartam (mp):	60
OUT kapcsolási idő (mp):	TEST 5
RELAY kapcsolási idő (mp):	TEST 5
Háttér világítás:	TEST 5
Audio profil:	Normál hangerő

A kaputelefon az itt rögzített számokat a nyomógomb megnyomására felhívja. Amennyiben a nyomógombhoz mindkét telefonszám be van állítva, úgy először az elsődleges telefonszámot hívja, és ha sikerült a hívás a másodlagos számot figyelmen kívül hagyja.

Sikertelenség esetén, (azaz ha ki van kapcsolva a hívott szám, vagy nem veszi fel a hívást), a másodlagos szám felhívása újbóli gombnyomással történhet (maximum 60 másodpercen belül).

Általános beállítások

Bejövő SMS továbbküldése

A megadott telefonszámra továbbküldi a szolgáltató egyenleg információját. Ezt feltöltős kártya esetén célszerű kitölteni.

Kicsengetési időtartam (10-120 sec)

A gombnyomástól megadott időhossz, amíg a hívott készülék csengethető. A funkció a hangpostára történő átkapcsolás elkerülésére való.

Hívás időtartama (10-600 sec)

A kaputelefonról indított hívás maximális időhossza.

OUT kapcsolási idő (1-120 sec, monostabil)

A feszültség kimenet vezérlésének kapcsolási ideje.

RELAY kapcsolási idő (1-120 sec, monostabil)

A kontaktus kimenet vezérlésének kapcsolási ideje.

Háttérvilágítás fényereje

fényerő (0-10), alapérték: 5

Audio profil (alacsony, normál, magas), alapérték: **normál**
a beállítások megváltozása, csak újrahíváskor érezhető

Kapuvezérlő beállítások

Az egység 2 típusú kimenete, többféle beállított eseményre vezérelhető. Ez alkalmazástól függően választható.

KAPUVEZÉRLŐ BEÁLLÍTÁSOK			
	Név	Telefonszám	OUT RELAY
<input type="checkbox"/>	Bobby	06201111111	<input type="checkbox"/> <input type="checkbox"/>
<input type="checkbox"/>	Jockey	06202222222	<input type="checkbox"/> <input type="checkbox"/>
<input type="checkbox"/>	Ray	06203333333	<input type="checkbox"/> <input type="checkbox"/>
Új hozzáadása		Kijelöltek törlése	

Beállítás:

Ahhoz hogy a vezérlést engedélyezzük, ki kell pipálni a kívánt kimenetet, kimeneteket.

Az itt rögzített számokról megcsörgetve a kaputelefont az adott számhoz rendelt kimenet vagy kimenetek vezérlése elindul. A beállított számról történő híváskor nem történik beemelés, ezért a funkció ingyenes hívással működik. Maximum 100 hívószám rögzíthető.

Állapot információk

	
Típus:	UP200-VoLTE M2
Firmware:	v2.4.629
Azonosító:	191bf5a4ab8fc18d 
   	
EN DE HU	

MODUL ÁLLAPOTA	
Kapcsolat:	Initialization...
Jelerősség:	-
Hívó nyomógomb 1:	Inaktív
Hívó nyomógomb 2:	Inaktív
OUT:	Inaktív
RELAY:	Inaktív

A perifériák kapcsolási helyzetét és a mobilhálózat aktuális állapotát jeleníti meg.

Készülék információk

A típusjelölést és a vezérlőprogram verzióját mutatja.

Mobil hálózat

A GSM szolgáltatót és a térerőt jeleníti meg. (0-31)
A megfelelő térerő szintje legalább 12

Állapot üzenetek



Az ablakban megjelenő üzenetek az egység belső működéséről tájékoztatnak. Ezek segítségével azonosítható a belső folyamat, a hibás paraméterezés illetve az egyéb működési rendellenesség.

BEÁLLÍTÁSOK SMS ÜZENETEK KÜLDÉSÉVEL

A kaputelefon paramétereit PC hiányában vagy távolról, SMS üzenetek segítségével is be lehet állítani. A programozás a modulba helyezett SIM kártya telefonszámára küldött beállító SMS üzenetekkel lehetséges. Egy SMS üzenetben több parancs (beállítás) is küldhető, de az üzenet hossza nem haladhatja meg a 140 karaktert! Minden egyes üzenet elején meg kell adni a jelszót a **PWD=jelszó#** paranccsal, valamint minden egyes parancsot le kell zárni # karakterrel, ellenkező esetben a modul nem hajtja végre a módosítást. A parancsok sorrendje lényegtelen. A beállító és lekérdező parancsokat az alábbi táblázat tartalmazza:

Beállítás parancsai	
PWD= 1234#	Jelszó a programozáshoz, alapértelmezett beállítás:1234
PWC=új jelszó#	Jelszó módosítása. A jelszó 4 jegyű szám.
RESET#	Beállítások törlése és a jelszó visszaállítása alapértelmezettre.
UPTTEL1=telefonszám#	A felső gombnyomáskor hívott elsődleges telefonszám beállítása
UPTTEL2=telefonszám#	A felső gombnyomáskor hívott másodlagos telefonszám beállítása
LOWTEL1= telefonszám#	Az alsó gombnyomáskor hívott elsődleges telefonszám beállítása
LOWTEL2= telefonszám#	Az alsó gombnyomáskor hívott másodlagos telefonszám beállítása
RINGTIME=időtartam#	A telefon kicsengetési ideje (10-120 másodperc), a hangposta elérésének korlátozásához.
CALLTIME=időtartam#	A beszélgetés maximális időtartama. (10-600 másodperc)
RTIME=időtartam	A relé kimenet aktiválás időtartama vezérléskor (1-120 másodperc)
OUTTIME=időtartam	A feszültség kimenet aktiválási ideje vezérléskor (1-120 másodperc)
RTEL=telefonszám*REL*OUT#	Relé és/vagy feszültségkimenet vezérlésére jogosult telefonszámok beállítása. A telefonszám után meg kell adni, hogy melyik kimenetet vezérelje. *REL: a relét kapcsolja, *OUT: a feszültségkimenetet kapcsolja, *REL*OUT mindkettőt kapcsolja. Maximum 100 felhasználóig.
RTELDEL= telefonszám #	Az RTEL lista felvett, megadott telefonszám törlése.
STATUS?#	A beállítások lekérdezése, az RTEL lista kivételével.
INFOSMS= telefonszám #	A megadott telefonszámra továbbküldi a szolgáltató egyenleg információját.

Az alábbi példa a következő igények beállításait tartalmazza: a felső nyomógombhoz 2 telefonszám van rendelve, ha az 1. nem elérhető akkor hívja a 2.-at, elektromos kapuzár vezérlés telefonról gombnyomásra az OUT kimeneten 10másodperc hosszan, illetve ugyanennek a kimenetnek a vezérlése a kontaktus bemenetről (kiengedő gomb), a 2 telefonszám ingyenes hívással vezérelje a garázkapu indító relét, 5másodperc kapcsolási hosszal.

Egyéb hívási paraméterek: kicsengetési idő 25másodperc (ebben a példában a hangposta 30másodpercnél bekapcsol), hívás maximális hossza 2 perc (120másodperc), feltöltős kártya van a készülékben, ezért az első telefonszámra küldje a szolgáltató egyenleg információit.

Üzenet: **PWD= 1234#UPTTEL1=003630999999#UPTTEL2=003620111111#UPAUTO=ON#OUT=IN+PHONE#
OUTTIME=10*NO#RTEL=003630999999*REL#RTEL=003620111111*REL#RTIME=5*NO#
RINGTIME=25#CALLTIME= 120#INFOSMS=003620111111#**

TELEPÍTÉS

Beüzemelés

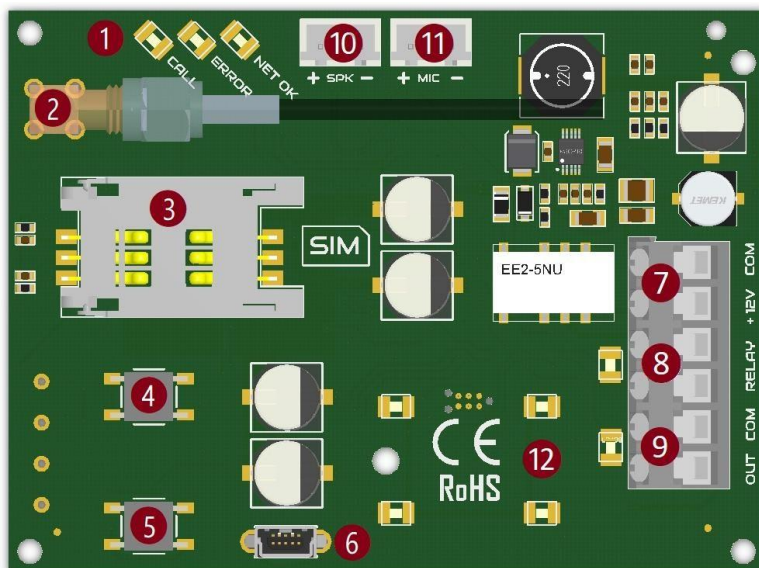
- A SIM kártyáról kapcsolja ki a PIN-kód kérését, amit egy mobiltelefon segítségével lehet megtenni.
- Kártya behelyezése: tolja a SIM tartó fémes részét a nyíllal jelzett irányba. Ekkor kinyílik a kártyatartó és behelyezhető a SIM kártya. A SIM kártyát úgy helyezze be, hogy a kontaktus része az érintkezők fele nézzen, mikor le van hajtva, illetve a levágott sarka illeszkedjen a műanyag tartóba. Ekkor a SIM tartó fémes részét visszahúzva rögzíthető a kártya.
- Az antenna legyen rögzítve az SMA csatlakozóba.
- A csatlakozók a bekötési rajznak megfelelően legyenek bekötve.
- Győződjön meg, hogy az energiaellátás megfelelő a modul üzemelésére! Amennyiben igen és minden bekötés megtörtént, az egység tápfeszültségre tehető.

Mágneszár működtetésekor a minimum teljesítmény szükséglet 15VA!

Felszerelés

- Ne szerelje az eszközt olyan helyre, ahol erős elektromágneses zavarok érhetik.
- Antenna: a mellékelt antenna normál vételi körülmények mellett jó átvitelt biztosít. Térerő vagy zajos hang problémája esetén használjon más, nagyobb nyereségű antennát, vagy keressen előnyösebb helyet az antennának.

Bekötési rajz



1. Állapotjelző LED-ek
2. 4G antenna csatlakozója
3. SIM kártya foglalat
4. Felső hívásindító nyomógomb
5. Alsó hívásindító nyomógomb
6. USB csatlakozás a konfiguráláshoz
7. Tápfeszültség bemenet
8. Vezérelhető relé kimenet
9. Vezérelhető feszültségkimenet
10. Hangszóró csatlakozás
11. Mikrofon csatlakozás
12. Névtábla háttérvilágítása

TECHNIKAI ADATOK

Elnevezés	Egyéb feltétel	Minimum	Tipikus	Maximum	Egység
Tápfeszültség (+12V)		9	12	16	VDC
Áramfelvétel	12VDC esetén	30	40	400	mA
Relé kimenet terhelhetősége				30	V
				2	A
Működési hőmérséklet		-30		+60	°C
Kültéri védettség				IP44	

Egyéb adatok

Hálózati működés: VoLTE / UMTS / GSM

Méretek
magasság: 165mm
szélesség: 122mm
mélység: 40mm

Csomagolás tartalma

- UP200-VoLTE M2 kaputelefon
- 4G antenna
- USB A / B5 mini kábel
- Antennatartó konzol + rögzítő csavarok
- Használati útmutató

Tápegység

- Javasolt tápegység: MW LPH 18-12 (nem része a csomagnak)